

CHLAMYDIA TRACHOMATIS – DNA-NACHWEIS

Indikation

- V.a. manifeste Chlamydieninfektion
- Urogenitalinfektionen
- Konjunktivitis

Material

- 1 ml Morgenurin
- 5 ml Ejakulat
- Urethral/Cervical/ Konjunktival-Abstrich

Achtung: Spezialabstrichbesteck erforderlich



Bemerkung

Chlamydien sind Bakterien, die sich obligat intrazellulär vermehren. Beim Abstrich und Uringewinnung kommt es daher darauf an, zellreiches Material zu erhalten

Beachte

Präventive Untersuchungen als budgetbefreite Leistung der GKV sind in folgenden Fällen und nur im Urin möglich:

- im Rahmen der Mutterschaftsvorsorge, einmal pro Fall
- bei Frauen unter 25 Jahren, einmal jährlich
- bei Schwangerschaftsabbruch, einmal pro Fall

Alle genannten Untersuchungen bieten wir Ihnen ab sofort an.

Entsprechendes Untersuchungsmaterial erhalten Sie gerne von uns.

DR. MED. SONJA PETIT

SAARLOUISERSTR. 3

66763 DILLINGEN/SAAR

TEL.: 06831 / 5050-978

FAX: 06831 / 5055-933

MOBIL: 0171 / 272 21 56

INFO@MIKROBIOLOGIE-DILLINGEN.DE

WEB: MIKROBIOLOGIE-DILLINGEN.DE

INFORMATION FÜR UNSERE KUNDEN

Q4/2012

- INFLUENZA
- BORRELIOSE
- VERGÜTUNGSVEREINBARUNG MRSA
- CHLAMYDA-TRACHOMATIS



INFLUENZA

Herbstzeit heißt Grippezeit

Deshalb möchten wir Ihnen für diesen Winter eine schnelle und zuverlässige Diagnostik für Ihre Patienten anbieten.

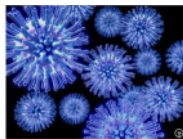
Mittels eines neuen ELISA-Test-Verfahren sind qualitative und/oder quantitative Aussagen für den Nachweis von humanen Anti-Influenza A/B-Virus Antikörper im Serum möglich

Vorteile

- Der typspezifische Antikörpernachweis ermöglicht
- eine sichere Diagnostik von Infektionen Unterscheidung verschiedener Influenzasubtypen sowie verschiedener Stämme einzelner Subtypen
- Unterschiedliche Immunitätslagen bei Kleinkindern und älteren Patienten werden bei der Diagnostik berücksichtigt
- Die Testeinstellung erlaubt eine klare Trennung von Seroprävalenz (Durchseuchung) und akuter Infektion

Material

- 2 ml Serum



BORRELIOSE

Ab **22.10.2012** bieten wir einen Such- bzw. Screeningtest auf *Borrelia burgdorferi*-Antikörper an:

- *Borrelia burgdorferi*-IgM-AK
- *Borrelia burgdorferi*-IgG-AK

Beim positiven Suchtest sollte ein Bestätigungstest durchgeführt werden. Hierzu werden Vollantigen- als auch rekombinante Immunoblots verwendet. Diese Diagnostik würden wir für Sie an unseren Kooperationspartner das Universitätsklinikum in Homburg weiterleiten.

Indikation

- V.a. Lyme-Borreliose
- Erythema migrans
- Acrodermatitis chronica atrophicans
- Bannwarth-Syndrom
- Facialisparesie
- Arthritiden
- unklare rheumatische und neurologische Symptomatik
- Z.n. Zeckenstich



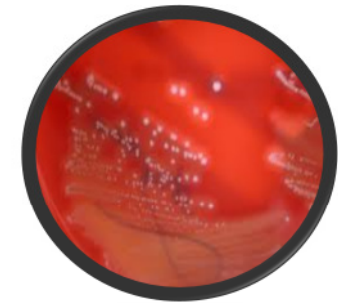
Material

- 2 ml Serum

VERGÜTUNGSVEREINBARUNG FÜR MRSA IM AMBULANTEN BEREICH

Mit Wirkung zum **1. April 2012** trat eine Vergütungsvereinbarung für ärztliche Leistungen zur Diagnostik und ambulanten Eradikationstherapie von Trägern mit dem Methicillin-resistenten *Staphylococcus aureus* (MRSA) in der vertragsärztlichen Versorgung gemäß § 87 Abs. 2a SGB V in Kraft.

Diese Diagnostik kann bei uns im Labor durchgeführt werden.



Beachte

- Bitte auf dem Überweisungsschein: „Untersuchung nur auf MRSA“ und als Diagnose : „U80.0G“ vermerken.
- Bei Beauftragung der MRSA-Diagnostik kann soll von der Praxis die Gebührenordnungsposition (GOP) 86770 Erhebung des MRSA-Status bzw. 86776 Abklärungsdiagnostik bei einer Kontaktperson angesetzt werden.
- Nach Erhalt des Befundes kann / soll dann von der Praxis die Gebührenordnungsposition (GOP) 86780 Bestätigung einer MRSA-Besiedlung bzw. 86781 Ausschluß einer MRSA-Besiedlung angesetzt werden.